



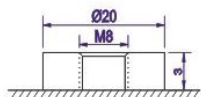
### MNB MM — Аккумуляторы среднего размера

- Высокая производительность, не требует обслуживания, низкий саморазряд
- 100% контроль качества, стабильное качество и высокая надежность
- Уникальная формула сплава сетки и обновленные технологии
- Срок эксплуатации: 10-12 лет
- Более 260 циклов перезарядки при 100% выработке
- Более 500 циклов перезарядки при 50% выработке

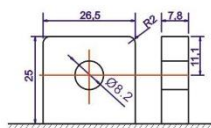
### Применение:



- Телекоммуникации
- ИБП
- Силовые системы
- Аварийные системы
- Системы безопасности
- Коммуникации
- Блоки питания
- Автоматические системы



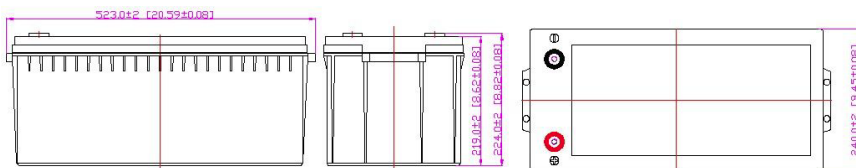
M8 Bolt



M8 Bolt & Nut

### B5 Terminal

### T16 Terminal



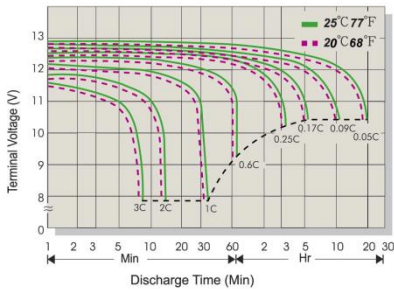
### Состав батареи:

Компонент	Положительная пластина	Отрицательная пластина	Контейнер	Крышка	Герметик	Клапан	Терминал	Сепаратор	Электролит
Материал	Диоксид свинца	Свинец	ABS	ABS	Эпоксид	Резина	Медь	Стекловолокно	Серная кислота

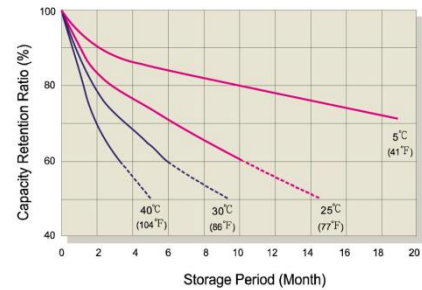
### Спецификации:

Модель аккумулятора	MM 200-12 12V200AH				Постоянный ток разряда (CC, Unit: A) при 25°C												
	10-12 лет				F.V/Время	5 мин	10 мин	15 мин	30 мин	1 ч	2 ч	3 ч	4 ч	5 ч	6 ч	10 ч	20 ч
Срок эксплуатации	10-12 лет				1.85V/Cell	710.96	419.69	329.86	215.02	125.49	72.54	55.71	45.74	37.48	30.56	19.65	10.41
	20HR (10.61A, 10.8V)	10HR (20.0A, 10.8V)	5HR (38.9A, 10.5V)	1HR (130.3A, 10.5V)	1.80V/Cell	724.54	427.71	336.16	219.13	127.89	73.93	56.77	46.62	38.20	31.14	20.00	10.61
Емкость (25°C)	212.2AH	200.0AH	194.5AH	130.3AH	1.75V/Cell	738.12	435.72	342.46	223.24	130.28	75.31	57.83	47.49	38.92	31.73	20.40	10.81
	Длина	Ширина	Высота	Общая высота	1.70V/Cell	804.55	461.87	363.01	232.14	132.58	76.64	58.85	48.33	39.60	32.28	20.76	11.00
Размеры	523 мм	240 мм	219 мм	224 мм	1.67V/Cell	885.75	501.08	393.83	245.11	134.00	77.46	59.48	48.84	40.03	32.63	20.98	11.12
	Вес	62.40 Kg				Постоянный выход мощности (CP, Unit: W) при 25°C											
Внутренне сопротивление	Полностью заряженная при 25°C: 4.5mΩ				F.V/Время	5 мин	10 мин	15 мин	30 мин	1 ч	2 ч	3 ч	4 ч	5 ч	6 ч	10 ч	20 ч
Саморазряд	2% в месяц при (25°C)				1.85V/Cell	1386.3	818.39	643.22	419.29	244.71	141.46	108.62	89.20	73.09	59.59	38.32	20.31
Зависимость емкости от температуры (20HR)	40°C	25°C	0°C	-15°C	1.80V/Cell	1412.8	834.03	655.51	427.30	249.38	144.16	110.70	90.90	74.49	60.73	39.00	20.70
	102%	100%	85%	65%	1.75V/Cell	1439.3	849.66	667.80	435.31	254.05	146.86	112.78	92.61	75.89	61.86	39.78	21.08
Напряжение заряда (25°C)	Циклическое использование		Плавающее использование		1.70V/Cell	1568.8	900.64	707.86	452.68	258.53	149.44	114.76	94.24	77.22	62.95	40.48	21.45
	14.4-14.6V (-30mV/°C), макс. ток: 60.0A		13.6-13.8V (-20mV/°C)		1.67V/Cell	1727.2	977.11	767.96	477.97	261.30	151.05	115.99	95.25	78.05	63.63	40.91	21.68

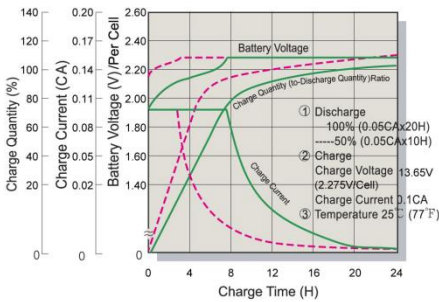
### Напряжение (V) и время разрядки



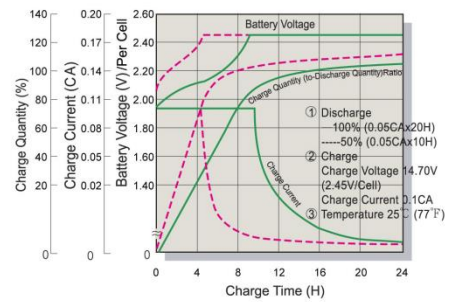
### Характеристики снижения емкости



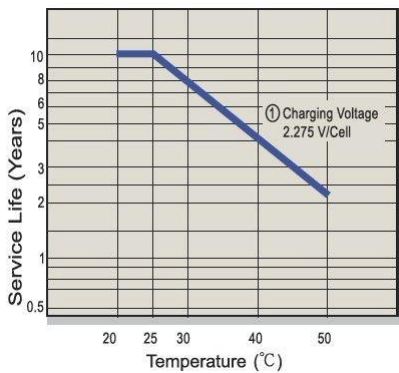
### Напряжение и время заряда в StandBy использовании



### Напряжение и время заряда в циклическом использовании



### Время жизни в StandBy



### Время жизни в цикле

